

zakres realizacji etap I
zakres realizacji etap II
zakres realizacji et. III
KOŃCOWY

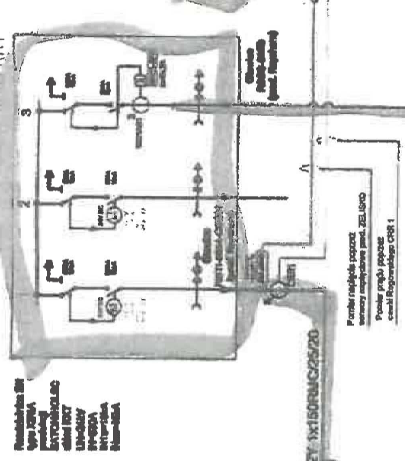
000127

Przebieg zasilania
ZKP 2650 3488

Przebieg zasilania drogi
1397-0201

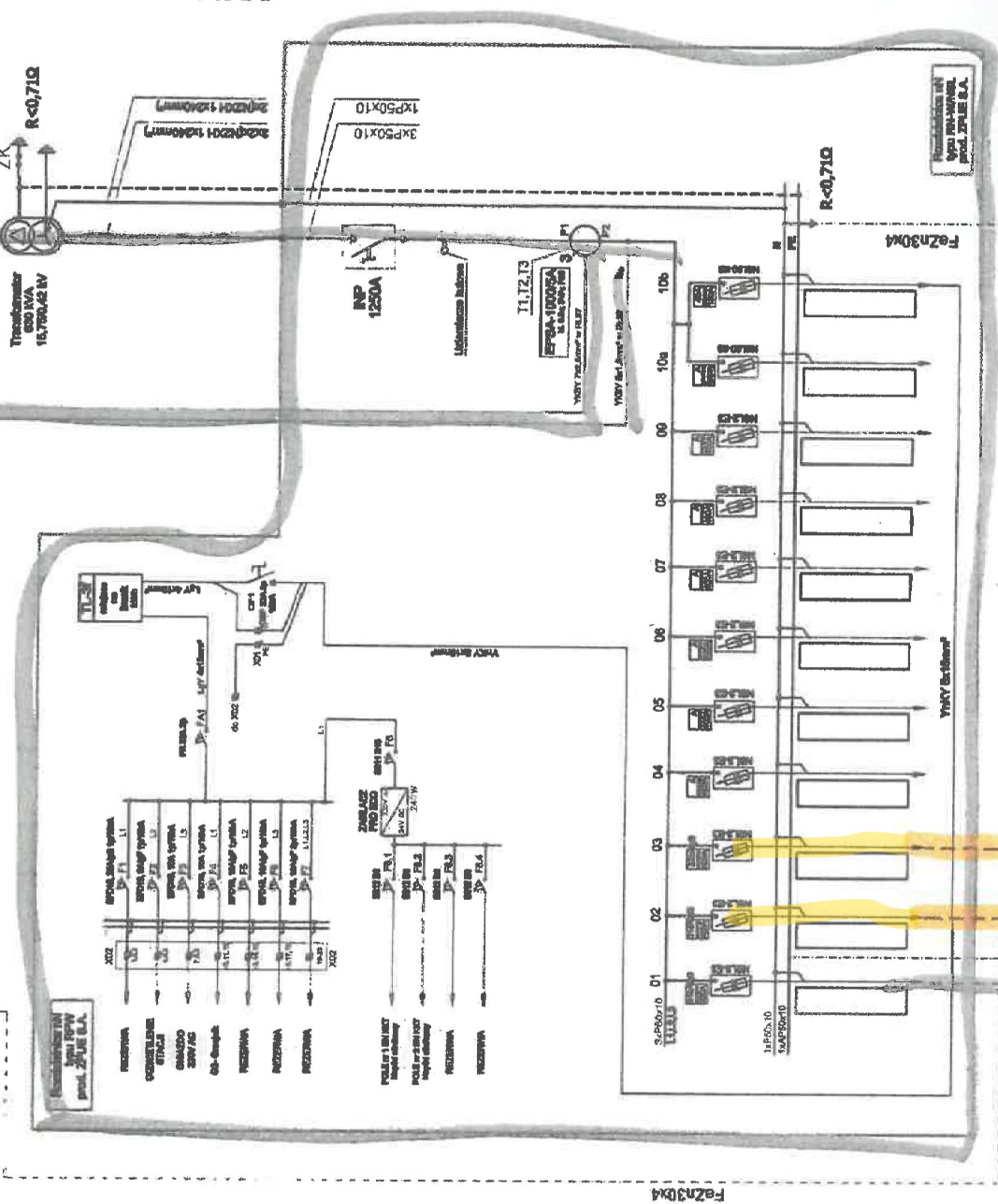
Budowa zasilania
dla Bud. 3

Projektowane sieci transformatorowe
MFT-50p-2000-03

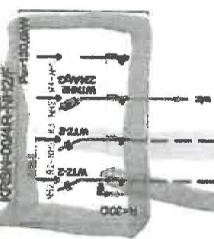
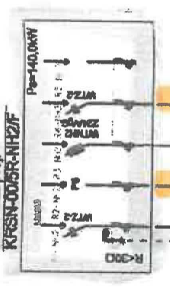


Uwaga!
Kabel SN "zerobłony" z jednej strony.
Głównice RSES-525B luzem.

lin. lin. nap. SN-15kV 3x4x400/50
nr 005-0160
(odgałęzienie SZCZYTNO POLNA)



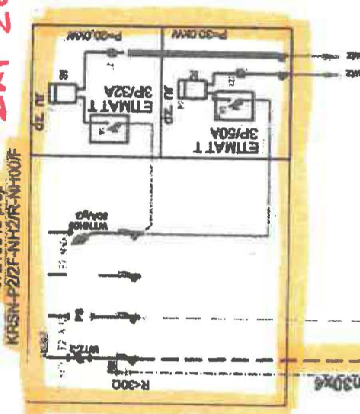
87
Z6503486
Z2 proj.
KRSN-00SR-NH2F



Z6503489
Z3 proj.
KRSN-00SR-NH2F



Z6503480
Z4 proj.
KRSN-00SR-NH2F



YAKY4x50 isn.
L=66m
z 07240811

YAKY4x150 proj.
L=7m

YAKY4x150 isn.
L=44m

YAKY4x150 isn.
L=164m

Proj. mufy kablowa nn-0.4kV
POLJ-014x150-240

OCHRONA OD PORAZEN
- PO STRONIE NN
- PO STRONIE SN

TH-C (ZEROWANIE)
UZIEMIENIE OCHRONNE

Uwaga
Do momentu montażu licznika Potrzeb Własnych na
TL przewody zasilające i odciekowe należy połączyć
poprzez trwale zamocowaną na niej listwę zaciskową z
przesłoną izolacyjną.

"ElProjekt"

inż. Roman Wroblewski
ul. Świdnicka 1, 00-824 Warszawa
tel. 22 644 10 40-42-53
e-mail: elprojekt@wp.pl
Pracownia w branży
elektrycznej i energetycznej
(od 1990 roku)

Projektował:
inż. Roman Wroblewski
nr upr: 258/Gd/80
spec. inst. - inżynier

Sprawił:
mgr inż. Roman Wroblewski
nr upr: POM/0017/POOE/11
spec. inst. śled. inst., urządzeń elektr.

Nr umowy / zlecenia: ZN/5415/60642/2020/2002309/1 (081/65/2002309)	Data: 7.04.2021r
Inwestycja: "Budowa sieci kablowej SN-15kV i nn-0.4kV wraz ze złączami nn-0.4kV oraz stacji transformatorowej SN-15kV/nn-0.4kV w m. Soczyńsko ul. Jarosława Dąbrowskiego"	
Inwestor: ENERGA - OPERATOR SA; ODDZIAŁ W OLSZTYNIE	
Temat: Sieci kablowe SN-15kV i nn-0.4kV wraz ze złączami -0.4kV, oraz stacja transformatorowa SN-15kV/nn-0.4kV	
Nazwa rysunku: Schemat zasilania	Nr rys: E-2